

# Balneo Spa

NUEVA COLECCIÓN  
NEW COLLECTION





Desde 2006, miles de profesionales del sector estética y spa disfrutan de los uniformes Balneo Spa.

La nueva colección de uniformes ofrece prendas cómodas y funcionales, las cuales se diseñan bajo criterios de confort, transpirabilidad y libertad de movimientos.

Empleamos tejidos naturales como el algodón y tejidos reciclados como el poliéster / algodón o la poliamida según la prenda que elijas.

**Producción local y sostenible:** La producción y distribución mundial se realiza desde Barcelona. Las producciones están ajustadas a la demanda, de este modo somos más sostenibles y no generamos excedentes.



Since 2006, thousands of professionals in the beauty and spa sector have been wearing Balneo Spa uniforms.

*Our new collection of uniforms offers comfortable, practical garments which are designed based on criteria of comfort, breathability and freedom of movement.*


*We use natural fabrics such as cotton and recycled fabrics such as polyester/cotton and polyamide, depending on the garment you choose.*

**Local, sustainable production:** *Our production and worldwide distribution are carried out from Barcelona. Production is adjusted in line with demand, to ensure we're more sustainable and don't generate surpluses.*

Balneo Spa





 Depuis 2006, des milliers de professionnels du secteur de l'esthétique et du spa profitent des uniformes de Balneo Spa.

La nouvelle collection d'uniformes offre des vêtements confortables et fonctionnels, conçus selon des exigences de confort, de transpirabilité et de liberté de mouvements.

Nous utilisons des tissus naturels comme le coton et des tissus recyclés tels que le polyester/coton ou polyamide selon le vêtement choisi.

**Production locale et durable:** La production et la distribution mondiale se fait à partir de Barcelone. Les productions répondent à la demande, de cette manière nous sommes plus écologiques et ne produisons pas d'excédent.




 *Dal 2006 migliaia di professionisti del settore estetica e spa apprezzano le divise Balneo Spa.*

*La nuova collezione di divise offre capi comodi e funzionali, progettati secondo criteri di comfort, traspirabilità e libertà di movimento.*

*Utilizziamo tessuti naturali come cotone e tessuti riciclati come poliestere / cotone o poliammide a seconda del capo che scegli.*

**Produzione locale e sostenibile:** *la produzione e la distribuzione mondiale viene effettuata da Barcellona. Le produzioni vengono adeguate alla domanda, in questo modo siamo più sostenibili e non generiamo surplus.*

Balneo Spa

 Seit 2006 tragen Tausende von Fachleuten in der Schönheits- und Spa-Branche die Arbeitskleidung und Uniformen von Balneo Spa.

Unsere neue Kollektion mit Arbeitskleidung bietet bequeme und funktionelle Kleidungsstücke, die unter den Kriterien Tragekomfort, Atmungsaktivität und Bewegungsfreiheit gestaltet wurden.

Wir verwenden natürliche Stoffe wie Baumwolle und recycelte Stoffe wie Polyester/Baumwolle oder Polyamid, je nachdem, für welches Kleidungsstück Sie sich entscheiden.

**Lokale und nachhaltige Produktion :** Die Produktion und der weltweite Vertrieb erfolgen von Barcelona aus. Die Produktion wird an die Nachfrage angepasst, so dass wir nachhaltiger sind und keine Überschüsse erzeugen.

Balneo Spa

# WE CARE

---

Todos los tejidos de la nueva colección Balneo Spa incorporan **acabados hidrófugos, antivirales o antibacterianos** para proteger a sus usuarios y clientes.

---

*All the fabrics used in the new Balneo Spa collection feature **water-repellent, anti-viral or anti-bacterial finishes** to protect users and clients.*

---

Tous les tissus de la nouvelle collection Balneo Spa intègrent des **finitions hydrofuges, antivirales ou antibactériennes** pour protéger les utilisateurs et clients.

---

*Tutti i tessuti della nuova collezione Balneo Spa incorporano **finiture idrorepellenti, antivirali o antibatteriche** per proteggere i suoi utenti e clienti.*

---

Alle Stoffe der neuen Balneo Spa-Kollektion verfügen über **wasserabweisende, antivirale und/oder antibakterielle** Eigenschaften zum Schutz von Träger\*in und Kund\*innen

---

Balneo Spa







## AIR p.10

Popelín confort. 96% Algodón - 4% elastómero.

*Comfort poplin. 96% Cotton - 4% Elastomer.*

**WE CARE:** Acabado hidrófugo y antibacteriano.

*Water-repellent and anti-bacterial finish.*

## EARTH p.46

94% algodón orgánico - 6% elastómero

*94% Organic Cotton - 6% Elastomer*

**WE CARE:** Acabado hidrófugo, antibacteriano y antiviral.

*Water-repellent, anti-bacterial and anti-viral finish.*

## FIRE p.60

50% algodón orgánico - 50% poliéster reciclado.

*50% Organic Cotton - 50% Recycled Polyester*

**WE CARE:** Eco-friendly con acabado antiarrugas.

*Eco-friendly with wrinkle-resistant finish.*

## WATER p.66

80% Poliamida - 20% elastómero.

*80% Polyamide - 20% Elastomer.*

**WE CARE:** Tejido reciclado y ecosostenible Q-Nova con acabado hidrófugo.

*Recycled, eco-sustainable Q-Nova fabric with anti-bacterial finish.*

*Balneo Spa*

## COLECCIÓN AIR

---

Sueña. Mente abierta a la versatilidad... la danza de la vida.

---

Fibra natural de algodón que permite captar la energía positiva; transpira y es confortable al tacto con la piel. Su mezcla con el elastómero facilita los movimiento corporales.

**COMPOSICIÓN:** Popelín confort. 96% Algodón - 4% elastómero.



**WE CARE**



El acabado **HIDRÓFUGO** garantiza la protección contra aerosoles y líquidos. Repele fluídos.

El acabado **ANTIBACTERIANO** previene la proliferación de bacterias. Ofrece un efecto protector contra microbios.

---

**RECOMENDADO:** Spa y estética / Otras terapias

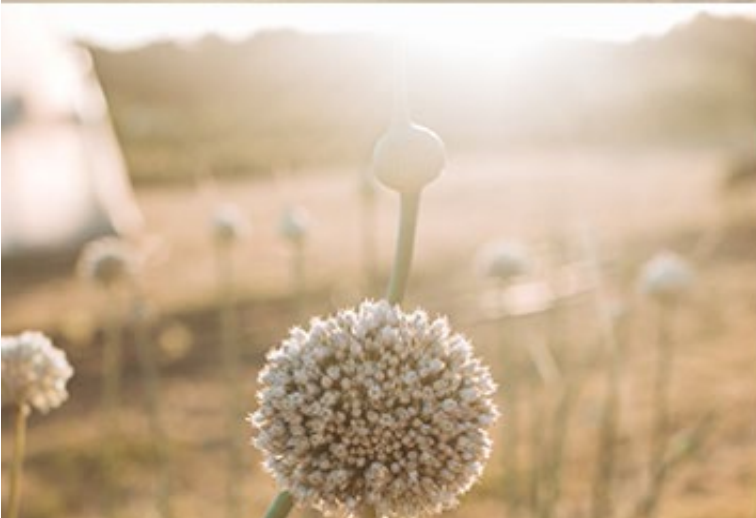
**COLORES:**



*Balneo Spa*







## AIR COLLECTION

*Dream. Mind open to versatility ... the dance of life.*

*Natural cotton fibre that helps to capture positive energy; it breathes and is soft to the touch. Combined with elastomers, the fabric moves easily along with the body.*

**COMPOSITION:** Comfort poplin. 96% Cotton - 4% Elastomer



**WE CARE**



The **WATER-REPELLENT** finish guarantees protection against aerosols and liquids. Repels all fluids.

The **ANTIBACTERIAL** finish prevents the proliferation of bacteria. It offers a permanent protective effect against microbes.

**RECOMMENDED FOR:** Spa and aesthetics / Other therapies

**COLOURS:**



*Balneo Spa*



**BLUSA CUELLO REDONDO**

**ROUND-NECK BLOUSE**

Ref: 2C370AIR

Blusa recta cuello redondo. Manga corta.  
*Straight round-neck blouse. Short sleeves.*

**COMPOSICIÓN / COMPOSITION:**

Popelín confort / *Comfort poplin*

96% Algodón - 4% elastómero

*96% Cotton - 4% Elastomer.*

**WE CARE:**

Acabado hidrófugo y antibacteriano

*Water-repellent and anti-bacterial finish.*

**COLORES DISPONIBLES**

**AVAILABLE COLOURS:**



WHITE

PINK

STONE

BLACK



2C370AIR

2P150AIR



**BLUSA CUELLO BEBÉ**  
**BLOUSE WITH PETER PAN COLLAR**

Ref: 2C361AIR

Blusa con cuello bebé. Manga corta, con abertura en la espalda y fajín.

*Blouse with Peter Pan collar. Short sleeves with a back opening and sash. Poplin/elastomer fabric.*

**COMPOSICIÓN / COMPOSITION:**

Popelín confort / *Comfort poplin*

96% Algodón - 4% elastómero

*96% Cotton - 4% Elastomer.*

**WE CARE:**

Acabado hidrófugo y antibacteriano

*Water-repellent and anti-bacterial finish.*

**COLORES DISPONIBLES / AVAILABLE COLOURS:**



PINK



GREY



BLACK

Balneo Spa



2C361AIR



**BLUSA LARGA ESCOTE CUADRADO**

*LONG SQUARE-NECK BLOUSE*

Ref: 2C374AIR

Blusa larga escote cuadrado, con aberturas laterales.

*Long square-neck blouse with side slits.*

**COMPOSICIÓN / COMPOSITION:**

Popelín confort / *Comfort poplin*

96% Algodón - 4% elastómero

*96% Cotton - 4% Elastomer.*

**WE CARE:**

Acabado hidrófugo y antibacteriano

*Water-repellent and anti-bacterial finish.*

**COLORES DISPONIBLES**

*AVAILABLE COLOURS:*



STONE    DARK GREEN    BLACK



2C374AIR





2C371AIR

2P376AIR



**CAMISA MANGA CORTA**  
**SHORT-SLEEVED SHIRT**

Ref: 2C371AIR

Camisa recta escote V. Manga corta. Bolsillos en el delantero.

*Straight V-neck shirt. Short sleeves. Front pockets.*

**COMPOSICIÓN / COMPOSITION:**

Popelín confort / *Comfort poplin*

96% Algodón - 4% elastómero

*96% Cotton - 4% Elastomer.*

**WE CARE:**

Acabado hidrófugo y antibacteriano

*Water-repellent and anti-bacterial finish.*

**COLORES DISPONIBLES / AVAILABLE COLOURS:**



WHITE

STONE

BLUE

BLACK

Balneo Spa

COLECCIÓN AIR  
AIR COLLECTION

**CAMISA MANGA CORTA**  
**SHORT-SLEEVED SHIRT**

Ref: 2C447AIR

Camisa manga corta recta, con bolsillos de plastrón.

*Straight short-sleeved shirt, with patch pockets.*

**COMPOSICIÓN / COMPOSITION:**

Popelín confort / *Comfort poplin*

96% Algodón - 4% elastómero

*96% Cotton - 4% Elastomer.*

**WE CARE:**

Acabado hidrófugo y antibacteriano

*Water-repellent and anti-bacterial finish.*

**COLORES DISPONIBLES**

**AVAILABLE COLOURS:**



STONE

PINK

BLACK



2C447AIR



**KIMONO CRUZADO MANGA CORTA**  
*CROSSOVER SHORT-SLEEVED KIMONO*

Ref: 2C475AIR

Kimono cruzado con cinturón y bolsillo.  
*Crossover kimono with belt and pocket.*

**COMPOSICIÓN / COMPOSITION:**

Popelín confort / *Comfort poplin*  
96% Algodón - 4% elastómero  
*96% Cotton - 4% Elastomer.*

**WE CARE:**

Acabado hidrófugo y antibacteriano  
*Water-repellent and anti-bacterial finish.*

**COLORES DISPONIBLES**

*AVAILABLE COLOURS:*

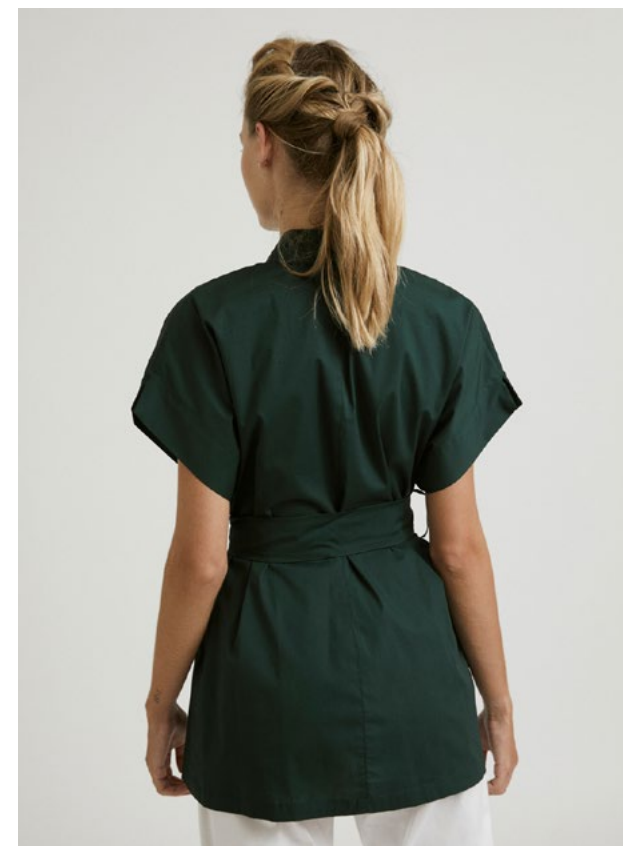


WHITE    GARNET    DARK GREEN    STONE    BLACK

*Balneo Spa*



2C475AIR



**CHAQUETA SOLAPA MANGA CORTA**  
*SHORT-SLEEVED LAPEL JACKET*

Ref: 2C382AIR

Chaqueta cuello solapa cruzada. Manga corta  
ranglán. 1 bolsillo lateral.

*Crossover jacket with collar. Short raglan sleeves.  
1 side pocket.*

**COMPOSICIÓN / COMPOSITION:**

Popelín confort / *Comfort poplin*

96% Algodón - 4% elastómero

*96% Cotton - 4% Elastomer.*

**WE CARE:**

Acabado hidrófugo y antibacteriano

*Water-repellent and anti-bacterial finish.*

**COLORES DISPONIBLES / AVAILABLE COLOURS:**



WHITE

BLUE

DARK  
GREEN

GREY

BLACK



2C382AIR



2P376AIR

Balneo Spa



2C424AIR



2P376AIR



### CHAQUETA KIMONO MANGA 3/4

*KIMONO JACKET 3/4 SLEEVE*

Ref: 2C424AIR

Chaqueta kimono manga 3/4 de línea oriental. Asimétrica en el bajo delantero. Con cinturón tipo fajín. 1 bolsillo.

*Kimono jacket, 3/4 sleeve, oriental line. Asymmetrical front hem. With a sash belt. 1 pocket.*

#### COMPOSICIÓN / COMPOSITION:

Popelín confort / *Comfort poplin*

96% Algodón - 4% elastómero

*96% Cotton - 4% Elastomer.*

#### WE CARE:

Acabado hidrófugo y antibacteriano

*Water-repellent and anti-bacterial finish.*

#### COLORES DISPONIBLES / AVAILABLE COLOURS:



WHITE



GREY



DARK GREEN



BLACK

Balneo Spa

**VESTIDO CUELLO BEBÉ**

*DRESS WITH PETER PAN COLLAR*

Ref: 2V453AIR

Vestido con cuello bebé. Manga corta, con abertura en la espalda y fajín.

*Dress with a Peter Pan collar. Short sleeves with a back opening and sash.*

**COMPOSICIÓN / COMPOSITION:**

Popelín confort / *Comfort poplin*

96% Algodón - 4% elastómero

*96% Cotton - 4% Elastomer.*

**WE CARE:**

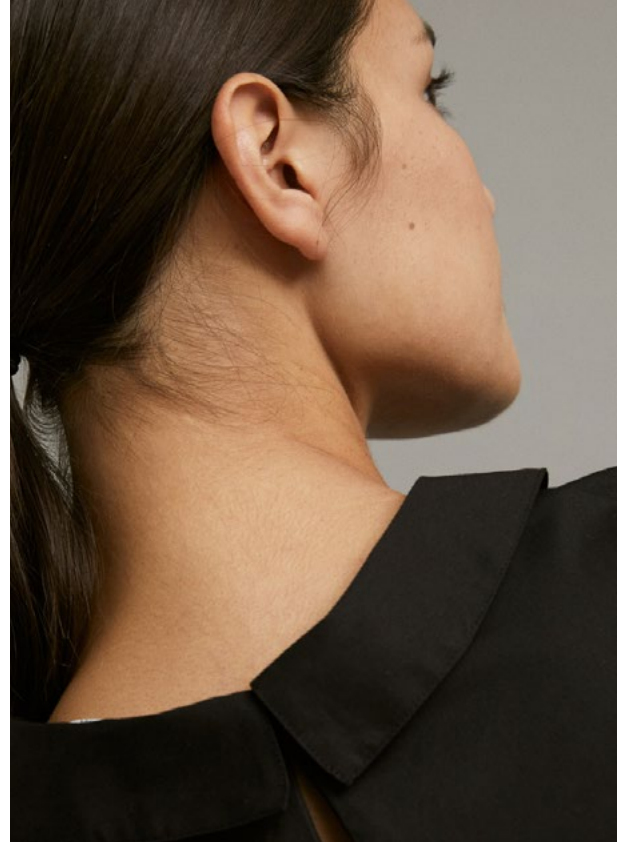
Acabado hidrófugo y antibacteriano

*Water-repellent and anti-bacterial finish.*

**COLORES DISPONIBLES / AVAILABLE COLOURS:**



BLACK



2V453AIR







2V455AIR



**MONO LARGO MANGA CORTA**  
**LONG SHORT-SLEEVED OVERALLS**

Ref: 2V455AIR

Mono pantalón largo, manga corta. Escote en "V".  
Abertura con botones, con cinturón del mismo tejido.  
*Long-legged overalls, short sleeves. V-neck. Buttoned opening, with a belt in the same material.*

**COMPOSICIÓN / COMPOSITION:**

Popelín confort / *Comfort poplin*

96% Algodón - 4% elastómero

*96% Cotton - 4% Elastomer.*

**WE CARE:**

Acabado hidrófugo y antibacteriano

*Water-repellent and anti-bacterial finish.*

**COLORES DISPONIBLES / AVAILABLE COLOURS:**



BLUE



GARNET



BLACK

Balneo Spa

COLECCIÓN AIR

AIR COLLECTION

**PANTALÓN GOMA CINTURA**

**TROUSERS WITH ELASTICATED WAIST**

Ref: 2P376AIR

Pantalón recto mujer. Cinturilla con pieza lisa frontal y goma trasera. Cómodo y adaptable.

Bolsillos laterales.

*Long square-neck blouse with side slits. Women's straight trousers. Waistband with plain front and elasticated back. Comfortable and adaptable. Side pockets.*

**COMPOSICIÓN / COMPOSITION:**

Popelín confort / *Comfort poplin*

96% Algodón - 4% elastómero

*96% Cotton - 4% Elastomer.*

**WE CARE:**

Acabado hidrófugo y antibacteriano

*Water-repellent and anti-bacterial finish.*

**COLORES DISPONIBLES / AVAILABLE COLOURS:**



WHITE STONE GREY BLUE GARNET DARK GREEN BLACK



2S200EARTH

2P376AIR



2S224EARTH



2P449AIR



**PANTALÓN BOLSILLOS**  
**TROUSERS WITH POCKETS**

Ref: 2P449AIR

Pantalón de tiro alto con elástico en espalda.  
Bolsillos plastrón.  
*High-waist trousers elasticated at the back.*  
*Patch pockets.*

**COMPOSICIÓN / COMPOSITION:**

Popelín confort / *Comfort poplin*  
96% Algodón - 4% elastómero  
*96% Cotton - 4% Elastomer.*

**WE CARE:**

Acabado hidrófugo y antibacteriano  
*Water-repellent and anti-bacterial finish.*

**COLORES DISPONIBLES**

**AVAILABLE COLOURS:**



**WHITE**



**STONE**



**BLACK**



Balneo Spa

**PANTALÓN THAI**  
*THAI TROUSERS*

Ref: 2P150AIR

Pantalón tipo tailandés, tobillero. Unisex. Con cinturilla elástica. Amplio y cómodo. Con bolsillos.

*Thai-style ankle-length trousers. Unisex. With elasticated waistband. Roomy and comfortable. With pockets.*

**COMPOSICIÓN / COMPOSITION:**

Popelín confort / *Comfort poplin*  
96% Algodón - 4% elastómero  
*96% Cotton - 4% Elastomer.*

**WE CARE:**

Acabado hidrófugo y antibacteriano  
*Water-repellent and anti-bacterial finish.*

**COLORES DISPONIBLES / AVAILABLE COLOURS:**



PINK    DARK GREEN    BLACK



UNISEX  
PANT





2S392EARTH



2P135AIR



**PANTALÓN GOMA HOMBRE**  
**MEN'S ELASTICATED TROUSERS**

Ref: 2P135AIR

Pantalón recto hombre. Cinturilla con pieza lisa frontal y goma trasera . Cómodo y adaptable. Bolsillos laterales.

*Men's straight trousers. Waistband with plain front and elasticated back. Comfortable and adaptable. Side pockets.*

**COMPOSICIÓN / COMPOSITION:**

Popelín confort / *Comfort poplin*  
96% Algodón - 4% elastómero  
*96% Cotton - 4% Elastomer.*

**WE CARE:**

Acabado hidrófugo y antibacteriano  
*Water-repellent and anti-bacterial finish.*

**COLORES DISPONIBLES / AVAILABLE COLOURS:**



WHITE STONE GREY BLUE DARK GREEN BLACK

Balneo Spa

**CAMISA CUELLO MAO HOMBRE**  
*MAN'S MAO-NECK SHIRT*

Ref: 2C358AIR

Camisa recta hombre. Manga corta. Cuello mao con tapeta y botones ocultos. Bolsillo lateral.

*Man's straight shirt. Short sleeves. Mao neck with concealed buttons. Side pocket.*

**COMPOSICIÓN / COMPOSITION:**

Popelín confort / *Comfort poplin*

96% Algodón - 4% elastómero

*96% Cotton - 4% Elastomer.*

**WE CARE:**

Acabado hidrófugo y antibacteriano

*Water-repellent and anti-bacterial finish.*

**COLORES DISPONIBLES / AVAILABLE COLOURS:**



WHITE    STONE    DARK GREEN    BLACK



2C358AIR



2P135AIR





2C451AIR

2P135AIR



**CAMISA MANGA CORTA HOMBRE**  
**MAN'S SHORT-SLEEVED SHIRT**

Ref: 2C451AIR

Camisa manga corta recta, con bolsillos parche.  
*Straight short-sleeved shirt, with patch pockets.*

**COMPOSICIÓN / COMPOSITION:**

Popelín confort / *Comfort poplin*  
96% Algodón - 4% elastómero  
*96% Cotton - 4% Elastomer.*

**WE CARE:**

Acabado hidrófugo y antibacteriano  
*Water-repellent and anti-bacterial finish.*

**COLORES DISPONIBLES**

**AVAILABLE COLOURS:**



WHITE

STONE

BLACK

*Balneo Spa*

**COLECCIÓN AIR**

AIR COLLECTION

**MASCARILLA HIGIÉNICA REUTILIZABLE**

**REUSABLE HYGIENIC MASK**

Ref: 2A3403AIR

Cubre la boca, nariz y barbilla. Provista de un arnés de cabeza que se sujeta en las orejas con gomas ajustables.

*Covers the mouth, nose and chin. With a head harness that's fastened to the ears using adjustable elastic bands.*

**COMPOSICIÓN / COMPOSITION:**

96% Algodón - 4% elastómero

*96% Cotton - 4% Elastomer.*

**WE CARE:**

Acabado hidrófugo y antibacteriano

*Water-repellent and anti-bacterial finish.*

**COLORES DISPONIBLES / AVAILABLE COLOURS:**







## COLECCIÓN EARTH

---

Conecta con lo estable y lo sólido. El orden y la perseverancia.

---

Tejido en punto liso de algodón orgánico y elastómero amoroso al tacto y uso.

**COMPOSICIÓN:** 94% algodón orgánico - 6% elastómero



**WE CARE**



El acabado **HIDRÓFUGO** garantiza la protección contra aerosoles y líquidos. Repele fluídos.

El acabado **ANTIBACTERIANO** previene la proliferación de bacterias. Ofrece un efecto protector contra microbios.

---

**RECOMENDADO:** Spa y estética / Otras terapias

**COLORES:**



*Balneo Spa*



# EARTH COLLECTION

*Connect with the stable and the solid. Order and perseverance.*

*Plain organic cotton and elastomer knit fabric that's wonderful to touch and wear.*

**COMPOSITION:** 94% Organic Cotton - 6% Elastomer



## WE CARE



The **WATER-REPELLENT** finish guarantees protection against aerosols and liquids. Repels all fluids.

The **ANTIBACTERIAL** finish prevents the proliferation of bacteria. It offers a permanent protective effect against microbes.

**RECOMMENDED FOR:** Spa and aesthetics / Other therapies

### COLOURS:



Balneo Spa





2S200EARTH



2P150AIR



**CAMISETA ESCOTE V MANGA CORTA**  
**V-NECK SHORT-SLEEVED T-SHIRT**

Ref: 2S200EARTH

Camiseta escote "V". Manga corta japonesa. Bajo asimétrico en el delantero.

*V-neck T-shirt. Japanese short sleeves.  
Asymmetrical hem at the front.*

**COMPOSICIÓN / COMPOSITION:**

94% algodón orgánico - 6% elastómero

*94% organic cotton - 6% elastomer*

**WE CARE:**

Acabado hidrófugo, antibacteriano y antiviral.

*Water-repellent, anti-bacterial and anti-viral finish.*

**COLORES DISPONIBLES**

**AVAILABLE COLOURS:**



**WHITE**

**STONE**

**GREEN**

**BLACK**

*Balneo Spa*

**CAMISETA CUELLO REDONDO  
MANGA CORTA**  
*ROUND-NECK SHORT-SLEEVED T-SHIRT*

Ref: 2S224EARTH

Camiseta cuello redondo. Manga corta.  
Tejido circular en algodón orgánico.  
*Round-neck T-shirt. Short sleeves.  
Circular fabric in organic cotton.*

**COMPOSICIÓN / COMPOSITION:**

94% algodón orgánico - 6% elastómero  
*94% organic cotton - 6% elastomer*

**WE CARE:**

Acabado hidrófugo, antibacteriano y antiviral.  
*Water-repellent, anti-bacterial and anti-viral finish.*

**COLORES DISPONIBLES / AVAILABLE COLOURS:**



WHITE    STONE    GREEN    BLACK



2S224EARTH

2P150AIR



2S392EARTH



2P135AIR



**CAMISETA CRUZADA HOMBRE**  
**MAN'S CROSSOVER T-SHIRT**

Ref: 2S392EARTH

Camiseta cruzada cuello pico. Manga corta.  
Tejido circular en algodón orgánico.  
*V-neck crossover T-shirt. Short sleeves.  
Circular fabric in organic cotton.*

**COMPOSICIÓN / COMPOSITION:**

94% algodón orgánico - 6% elastómero  
*94% organic cotton - 6% elastomer*

**WE CARE:**

Acabado hidrófugo, antibacteriano y antiviral.  
*Water-repellent, anti-bacterial and anti-viral finish.*

**COLORES DISPONIBLES**

**AVAILABLE COLOURS:**



**WHITE**

**STONE**

**GREEN**

**BLACK**

*Balneo Spa*

## COLECCIÓN FIRE

---

Ama. Despierta tus sentidos.

---

Tejido sarga KLOPMAN de algodón orgánico y poliéster reciclado.  
Cómodo y resistente

### COMPOSICIÓN:

50% algodón orgánico 50% poliéster reciclado.

### WE CARE



Algodón orgánico



Tejido reciclado



Antiarrugas

---

**RECOMENDADO:** Spa y estética / Peluquería

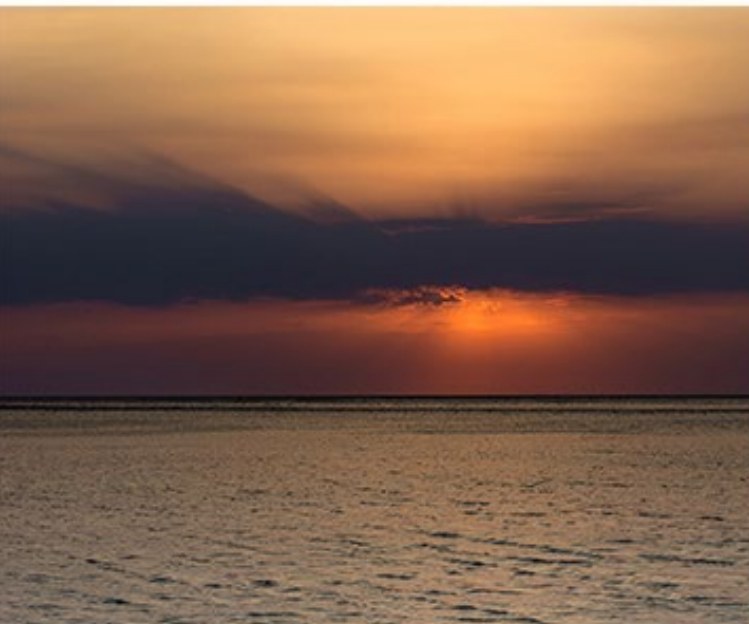
### COLORES:



*Balneo Spa*







## FIRE COLLECTION

---

*Love. Awaken your senses.*

---

*KLOPMAN twill fabric made of organic cotton and recycled polyester. Comfortable and hard-wearing*

### **COMPOSITION:**

*50% Organic Cotton - 50% Recycled Polyester*

## WE CARE



*Organic Cotton*



*Recycled Polyester*



*Crease Resistant*

---

**RECOMMENDED FOR:** *Spa and aesthetics / Hairdresser*

### **COLOURS:**



*Balneo Spa*

**BLUSA ESCOTE V**  
**V-NECK BLOUSE**

Ref: 2C456FIRE

Blusa con escote V en delantero y espalda.  
Manga corta.

*Blouse with V-neck at the front and back.*  
*Short sleeves.*

**COMPOSICIÓN / COMPOSITION:**

50% algodón orgánico, 50% poliéster reciclado.  
*50% Organic Cotton, 50% Recycled Polyester*

**WE CARE:**

Eco-friendly con acabado antiarrugas.  
*Eco-friendly with wrinkle-resistant finish.*

**COLORES DISPONIBLES**

**AVAILABLE COLOURS:**



WHITE



BLACK



2C456FIRE

2P115FIRE





2C401FIRE

2P115FIRE



**CASACA CRUZADA**  
**CROSSOVER TUNIC**

Ref: 2C401FIRE

Blusa cruzada atada en la espalda. Manga corta.  
Bolsillo plastrón y aberturas laterales.  
*Crossover blouse tied at the back. Short sleeves.  
Patch pocket and side openings.*

**COMPOSICIÓN / COMPOSITION:**

50% algodón orgánico, 50% poliéster reciclado.  
*50% Organic Cotton, 50% Recycled Polyester*

**WE CARE:**

Eco-friendly con acabado antiarrugas.  
*Eco-friendly with wrinkle-resistant finish.*

**COLORES DISPONIBLES**

**AVAILABLE COLOURS:**



**WHITE**



**BLACK**

*Balneo Spa*

COLECCIÓN FIRE

FIRE COLLECTION

**BLUSA ESCOTE V**

*V-NECK BLOUSE*

Ref: 2P115FIRE

Pantalón recto mujer. Cinturilla con pieza lisa frontal y goma trasera. Cómodo y adaptable.

Bolsillos laterales.

*Women's straight trousers. Waistband with plain front and elasticated back. Comfortable and adaptable. Side pockets.*

**COMPOSICIÓN / COMPOSITION:**

50% algodón orgánico, 50% poliéster reciclado.

*50% Organic Cotton, 50% Recycled Polyester*

**WE CARE:**

Eco-friendly con acabado antiarrugas.

*Eco-friendly with wrinkle-resistant finish.*

**COLORES DISPONIBLES / AVAILABLE COLOURS:**



WHITE



BLACK



2S200EARTH

2P115FIRE



# COLECCIÓN WATER

---

Fluye. Fuente de salud, vitalidad y emociones.

---

El tejido de poliamida circular Ecopower mezclado con elastómero consigue un confort excepcional y permite realizar los movimientos de manera fluida y ligera.

**COMPOSICIÓN:** Tejido reciclado y ecosostenible Q-Nov.  
80% Poliamida – 20% elastómero.



El acabado **ANTIBACTERIANO** previene la proliferación de bacterias. Ofrece un efecto protector contra microbios.

**WE CARE**



Tejido reciclado



Transpirable

---

**RECOMENDADO:** Spa y estética / Otras terapias / Gym

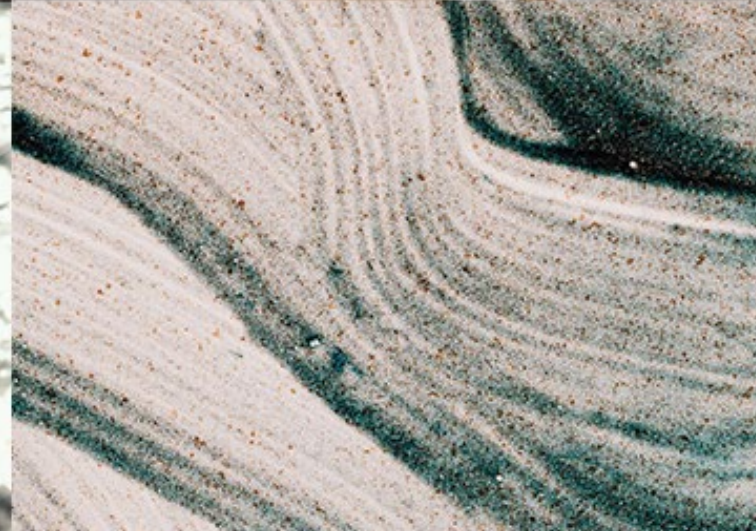
**COLORES:**



*Balneo Spa*







## WATER COLLECTION

*Flowing. Source of health, vitality and emotions.*

*An Ecopower circular polyamide fabric mixed with elastomers ensures exceptional comfort and enables flowing, light movements of the body.*

**COMPOSITION:** Recycled, eco-sustainable Q-Nova fabric.  
80% Polyamide - 20% Elastomer



The **ANTIBACTERIAL** finish prevents the proliferation of bacteria. Offers a protective effect against microbes.

**WE CARE**



Recycled microfibre



Breathable

**RECOMMENDED FOR:** Spa and aesthetics / Other therapies / Gym

**COLOURS:**



*Balneo Spa*



**CAMISETA CRUZADA CUELLO PICO**

**V-NECK CROSSOVER T-SHIRT**

Ref: 2S14WATER

Camiseta escote "V". Manga corta japonesa.  
Bajo asimétrico en el delantero.

*V-neck T-shirt. Japanese short sleeves.*

*Asymmetrical hem at the front.*

**COMPOSICIÓN / COMPOSITION:**

80% Poliamida – 20% elastómero.

*80% Polyamide - 20% Elastomer.*

**WE CARE:**

Tejido reciclado y ecosostenible Q-Nova.

*Recycled, eco-sustainable Q-Nova fabric.*

**COLORES DISPONIBLES**

**AVAILABLE COLOURS:**



ECRU TERRACOTTA KHAKI TITANIUM



2S14WATER

2P06WATER

**CAMISETA CUELLO REDONDO CREMALLERA**  
**ROUND-NECK T-SHIRT WITH ZIP**

Ref: 2S71WATER

Camiseta manga corta. Cuello redondo con cremallera. Bolsillo interior. Punto circular de poliamida reciclada.

*Short-sleeved T-shirt. Round neck with zip. Inside pocket. Circular knitted fabric in recycled polyamide.*

**COMPOSICIÓN / COMPOSITION:**

80% Poliamida – 20% elastómero.

*80% Polyamide - 20% Elastomer.*

**WE CARE:**

Tejido reciclado y ecosostenible Q-Nova.

*Recycled, eco-sustainable Q-Nova fabric.*

**COLORES DISPONIBLES / AVAILABLE COLOURS:**



**TERRACOTTA**

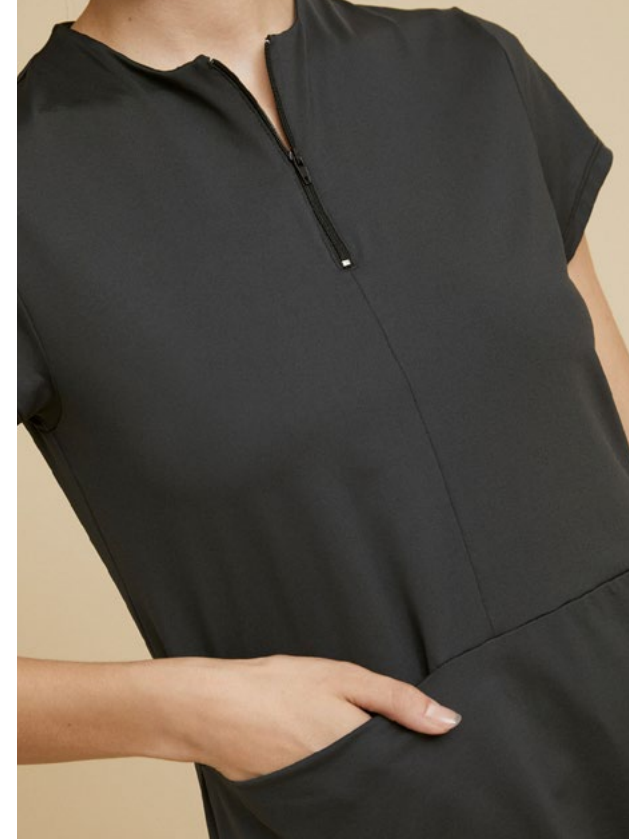
**KHAKI**

**TITANIUM**

Balneo Spa

2S71WATER

2P28WATER





COLECCIÓN WATER  
WATER COLLECTION

**POLO MANGA CORTA**  
**SHORT-SLEEVED POLO SHIRT**

Ref: 2S27WATER

Polo recto. Manga corta ancha. Aberturas laterales. Punto circular de poliamida reciclada.  
*Straight polo shirt. Wide short sleeves. Side openings. Circular knitted fabric in recycled polyamide.*

**COMPOSICIÓN / COMPOSITION:**

80% Poliamida – 20% elastómero.  
*80% Polyamide - 20% Elastomer.*

**WE CARE:**

Tejido reciclado y ecosostenible Q-Nova.  
*Recycled, eco-sustainable Q-Nova fabric.*

**COLORES DISPONIBLES**

**AVAILABLE COLOURS:**



**KHAKI TERRACOTTA TITANIUM**



2S27WATER



UNISEX  
PANT



**PANTALÓN THAI UNISEX**  
**UNISEX THAI TROUSERS**

Ref: 2P06WATER

Pantalón tipo tailandés, tobillero. Con cinturilla elástica. Amplio y cómodo. Con bolsillos.

*Thai-style ankle-length trousers. With elasticated waistband. With pockets. Circular knitted fabric in recycled polyamide.*

**COMPOSICIÓN / COMPOSITION:**

80% Poliamida – 20% elastómero.

*80% Polyamide - 20% Elastomer.*

**WE CARE:**

Tejido reciclado y ecosostenible Q-Nova.

*Recycled, eco-sustainable Q-Nova fabric.*

**COLORES DISPONIBLES / AVAILABLE COLOURS:**



KHAKI



TERRACOTTA



TITANIUM



**PANTALÓN GOMA UNISEX**  
*UNISEX ELASTICATED TROUSERS*

Ref: 2P28WATER

Pantalón básico recto. Cinturilla con pieza lisa frontal y goma trasera . Cómodo y adaptable. Bolsillos laterales.

*Basic straight trousers. Waistband with plain front and elasticated back. Comfortable and adaptable. Side pockets.*

**COMPOSICIÓN / COMPOSITION:**

80% Poliamida – 20% elastómero.  
*80% Polyamide - 20% Elastomer.*

**WE CARE:**

Tejido reciclado y ecosostenible Q-Nova.  
*Recycled, eco-sustainable Q-Nova fabric.*

**COLORES DISPONIBLES / AVAILABLE COLOURS:**



TERRACOTTA



KHAKI



TITANIUM



**UNISEX  
PANT**





2S13WATER



**CAMISETA HOMBRE CUELLO PICO**

**MAN'S V-NECK T-SHIRT**

Ref: 2S13WATER

Camiseta hombre escote en "V". Manga corta.

Punto circular de poliamida reciclada.

*Man's V-neck T-shirt. Short sleeves.*

*Circular knitted fabric in recycled polyamide.*

**COMPOSICIÓN / COMPOSITION:**

80% Poliamida – 20% elastómero.

*80% Polyamide - 20% Elastomer.*

**WE CARE:**

Tejido reciclado y ecosostenible Q-Nova.

*Recycled, eco-sustainable Q-Nova fabric.*

**COLORES DISPONIBLES**

**AVAILABLE COLOURS:**



ECRU

TERRACOTA

TITANIUM

Balneo Spa



**CAMISETA HOMBRE CUELLO REDONDO**  
**MEN'S ROUND-NECK T-SHIRT**

Ref: 2S38WATER

Camiseta manga corta. Cuello redondo con cremallera. Bolsillo interior.

*Short-sleeved T-shirt. Round neck with zip.  
Inside pocket.*

**COMPOSICIÓN / COMPOSITION:**

80% Poliamida – 20% elastómero.

*80% Polyamide - 20% Elastomer.*

**WE CARE:**

Tejido reciclado y ecosostenible Q-Nova.

*Recycled, eco-sustainable Q-Nova fabric.*

**COLORES DISPONIBLES**

**AVAILABLE COLOURS:**



**ECRU    TERRACOTTA    TITANIUM**



2S38WATER



**POLO MANGA CORTA HOMBRE**  
**MAN'S SHORT-SLEEVED POLO SHIRT**

Ref: 2S43WATER

Polo recto. Manga corta ancha. Aberturas laterales. Punto circular de poliamida reciclada.  
*Straight polo shirt. Wide short sleeves. Side openings. Circular knitted fabric in recycled polyamide.*

**COMPOSICIÓN / COMPOSITION:**

80% Poliamida – 20% elastómero.

*80% Polyamide - 20% Elastomer.*

**WE CARE:**

Tejido reciclado y ecosostenible Q-Nova.

*Recycled, eco-sustainable Q-Nova fabric.*

**COLORES DISPONIBLES**

**AVAILABLE COLOURS:**



ECRU



TERRACOTA



TITANIUM

Balneo Spa

2S43WATER





COLECCIÓN WATER  
WATER COLLECTION

**MASCARILLA HIGIÉNICA REUTILIZABLE**  
*REUSABLE HYGIENIC MAS K*

Ref: 2A3422WATER

Cubre la boca, nariz y barbilla. Provista de un arnés de cabeza que se sujeta en las orejas con gomas ajustables.

*Covers the mouth, nose and chin. With a head harness that's fastened to the ears using adjustable elastic bands.*

**COMPOSICIÓN / COMPOSITION:**

80% Poliamida – 20% elastómero.

*80% Polyamide - 20% Elastomer.*

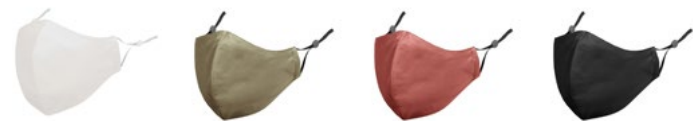
**WE CARE:**

Tejido reciclado y ecosostenible Q-Nova.

*Recycled, eco-sustainable Q-Nova fabric.*

**COLORES DISPONIBLES**

*AVAILABLE COLOURS:*



ECRU

KHAKI

TERRACOTTA TITANIUM

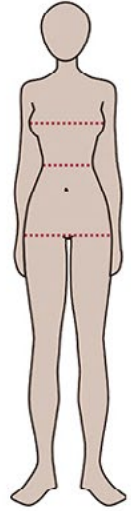
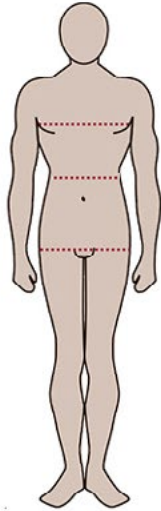




## GUÍA DE TALLAS

### INTERNATIONAL SIZES

	XS	S	M	L	XL					
<b>BALNEO SPA</b>	<b>34</b>	<b>36</b>	<b>38</b>	<b>40</b>	<b>42</b>	<b>44</b>	<b>46</b>	<b>48</b>	<b>50</b>	<b>52</b>
ESPAÑA / FRANCIA / PORTUGAL	34	36	38	40	42	44	46	48	50	52
DEUTSCHLAND	32	34	36	38	40	42	44	46	48	50
ITALIA	38	40	42	44	46	48	50	52	54	56
UNITED KINGDOM	6	8	10	12	14	16	18	20	22	24
U.S.A.	0	2	4	6	8	10	12	14	16	18
JAPAN	5	7	9	11	13	15	17	19	21	23

	XS	S	M	L	XL								
<b>Woman / Mujer / Donna / Femme / Damen / Mulher</b>	<b>34</b>	<b>36</b>	<b>38</b>	<b>40</b>	<b>42</b>	<b>44</b>	<b>46</b>	<b>48</b>	<b>50</b>	<b>52</b>			
	Chest - Pecho - Petto Buste - Truhe	<b>cm</b>		80/82	82/86	86/90	90/94	94/98	98/102	102/106	106/110	110/115	115/120
	Chest - Pecho - Petto Buste - Truhe	<b>inches</b>		31/32	32/34	34/35	35/37	37/39	39/40	40/42	42/43	43/45	45/47
	Waist - Cintura - Vita - Taille	<b>cm</b>		60/62	62/66	66/70	70/74	74/78	78/83	83/88	88/94	94/100	100/106
	Waist - Cintura - Vita - Taille	<b>inches</b>		23/24	24/25	25/27	27/29	29/30	30/32	32/34	34/37	37/39	39/41
	Hip - Cadera - Fianchi Hanches - Hüftumfang	<b>cm</b>		84/86	86/90	90/94	94/98	98/103	103/108	108/113	113/118	118/123	123/128
	Hip - Cadera - Fianchi Hanches - Hüftumfang	<b>inches</b>		33/34	34/35	35/37	37/39	39/40	40/42	42/44	44/46	46/48	48/50
<b>Hombre / Man / Uomo / Homme / Herren / Homen</b>				<b>40</b>	<b>42</b>	<b>44</b>	<b>46</b>	<b>48</b>	<b>50</b>	<b>52</b>			
	Chest - Pecho - Petto Buste - Truhe	<b>cm</b>					92/98	98/102	102/106	106/110	110/114	114/118	118/122
	Chest - Pecho - Petto Buste - Truhe	<b>inches</b>					36-38	38/40	40/41	41/43	43/44	44/46	46/48
	Waist - Cintura - Vita - Taille	<b>cm</b>					78/84	84/89	89/93	93/97	97/102	102/107	107/113
	Waist - Cintura - Vita - Taille	<b>inches</b>					30/33	33/35	35/36	36/38	38/40	40/42	42/44
	Hip - Cadera - Fianchi Hanches - Hüftumfang	<b>cm</b>					90/96	96/100	100/104	104/108	108/112	112/116	116/120
	Hip - Cadera - Fianchi Hanches - Hüftumfang	<b>inches</b>					35/37	37/39	39/40	40/42	42/44	44/45	45/47





Balneo Spa

UNIFORMS

[www.balneospauniforms.com](http://www.balneospauniforms.com)